

ONE-STOP INTELLIGENT MANUFACTURING AND LASER APPLICATION SOLUTIONS

一站式智能制造及激光应用解决方案

LÖSUNGEN FÜR INTELLIGENTE FERTIGUNG
UND LASERANWENDUNGEN AUS EINER HAND

东莞欧得激光科技有限公司
OUCO (DONGGUAN) LASER TECHNOLOGY CO., LTD
深圳市欧得商贸有限公司
SHENZHEN OUCO TRADING CO., LTD.

地址：广东省东莞市大朗镇沙塘围村沙常一路61号2栋201室
电话/微信：(+0086) 014737226315 (中国)
(+0086) 015999551295 (中国)
(+0049) 015112401841 (欧洲)
网址：www.ouco-gmbh.com
邮箱：oudekeji@ouco-gmbh.com

ADDRESS:

•**Dongguan Ouco Laser Technology Co., Ltd.**
Room 201, building 2, No. 61, Shachang 1st Road, shatangwei Industrial
Zone, Dalang Town, Dongguan City, Guangdong Province
•**Shenzhen Ouco Trading Co., Ltd.**
Nanshan District Nanhai Road 1081 You Ran Ju A 20B, Shenzhen, China
TEL/Wechat/ Whatsapp:
(+0086) 014737226315 (CN)
(+0086) 015999551295 (CN)
(+0049) 015112401841 (EU)
WEBSITE: WWW.OUCO-GMBH.COM
EMAIL: oudekeji@ouco-gmbh.com



东莞欧得激光科技有限公司
OUCO (DONGGUAN) LASER TECHNOLOGY CO., LTD

EXCELLENT PRODUCT SCIENTIFIC APPLICATION SCHEME GOOD SERVICE MISSION

- ◆卓越的产品
- ◆科学的应用方案
- ◆良好的服务使命

DIRECTORY INHALTSVERZEICHNIS 目录

- | | | | |
|--------------|--|--------------|--|
| 01/02 | 企业简介
Introduction
Einführung | 27/28 | 光纤激光打标机
Fiber laser marking machine
Faserlaser-Markierungsmaschine |
| 03 | 企业文化
Company culture
Firmenkultur | 29/30 | 3D激光打标机
3d laser marking machine
3d Laser beschriftungsmaschine |
| 04 | 业务分布
Service distribution
Geschäftsverteilung | 31/32 | 首饰激光切割机
Jewelry laser cutting machine
Schmuck-Laser-schneidemaschine |
| 05/06 | 连续光纤激光焊接机
Automatic fiber laser welding machine
Kontinuierliche Faserlaser-Schweißmaschine | 33/34 | 紫外激光打标机
Uv laser marking machine
Uv Laser beschriftungsmaschine |
| 07/08 | 手持光纤激光焊接机
Handheld fiber laser welding machine
Handgeführtes Faserlaser-Schweißgerät | 35/36 | CO₂ 激光打标机
Co ₂ laser marking machine
Co ₂ Laser beschriftungsmaschine |
| 09/10 | 光纤激光焊接机配机械手
Laser welding machine with robot
Faserlaser-Schweißmaschine mit Roboter | 37/38 | CO₂ 非金属激光切割机
Co ₂ laser cutting machine for non-metal material
Co ₂ Nichteisenmetalle Laser chneidmaschine |
| 11/12 | QCW激光焊接机
Qcw laser welding machine
Qcw Laser schweißmaschine | 39/40 | 光纤激光切割机
Fiber laser cutting machine
Faserlaser Schneidmaschine |
| 13/14 | 硬光路自动激光焊接机
Yag automatic laser welding machine
Automatisches Laserschweißgerät mit hartem Lichtweg | 41/44 | 焊接机/打标机系列
Welding machine/marking machine series |
| 15/16 | 振镜激光焊接机
Scanner laser welding machine
Galvo-laserschweißmaschine | 45 | 60W/80W激光清洗机
60w/80w laser cleaning machine
60w/80w Laserreinigungsmaschine |
| 17/18 | 光纤传输激光焊接机
Fiber transmission laser welding machine
Faserübertragungslaser-schweißmaschine | 46 | 120W激光清洗机
120w laser cleaning machine
120w laserreinigungsmaschine |
| 19/20 | 模具激光焊接机
Laser welding machine for mould repairing
Formenbau-laser schweißmaschine | 47 | 200W-350W激光清洗机
200w-350w laser cleaning machine
200w-350w Laserreinigungsmaschine |
| 21/22 | 首饰激光焊接机
Laser welding machine for jewelry
Schmuck-Laser-Schweißmaschine | 48 | 500W-1000W激光清洗机
500w-1000w laser cleaning machine
500w-1000w Laserreinigungsmaschine |
| 23/24 | 手持智能激光打标机
Handheld intelligent laser marking machine
Handgeführte intelligente Lasermarkiermaschine | 49 | 连续光纤激光清洗机系列
Continuous fiber laser cleaning machine series
Serie von endlos-faserlaser-reinigungsmaschinen |
| 25/26 | 斜面智能激光打标机
Bevel intelligent laser marking machine
Bevel intelligente Lasermarkiermaschine | 50 | 配件系列
Accessories series
Zubehör |
| | | 51 | 欧得印象
Ouco impression
Ouco impression |



INTRODUCTION EINFÜHRUNG

企业简介

东莞欧得激光科技有限公司位于广东省东莞市工业产业园，是一家高新科技企业。

公司主导五大光纤激光产品类型：激光切割机、激光焊接机、激光打标机、激光清洗机、激光自动化系列，可为客户提供激光加工设备及解决方案，产品广泛应用于电工电器、手机通讯、五金制品、工具配件、精密仪器、首饰饰品、眼镜钟表、集成电路、塑料模具、医疗器械等行业；公司拥有一支经验丰富的技术团队，为客户提供全套工业自动化系列解决方案。

目前设有深圳市欧得商贸有限公司，并在欧洲设有办事处，能为客户提供良好的售后追踪服务。我们以卓越的产品，科学的应用方案和良好的服务使命，帮助客户提供一站式的智能制造及激光应用解决方案，提升企业工作效率。

Dongguan Ouco Laser Technology Co., Ltd. is a high-tech enterprise located in Dongguan Industrial Park, Guangdong Province.

The company dominates five major types of fiber laser products: laser cutting machine, laser welding machine, laser engraving machine, laser cleaning machine, laser automation series, which can provide customers with laser processing equipment and solutions. The products are widely used in the industries of electrical appliances, mobile phone communication, hardware products, tool accessories, precision instruments, jewelry, glasses and clocks, integrated circuits, plastic molds, medical devices, etc; The company has one experienced technical team to provide customers with a full range of industrial automation solutions.

we have Shenzhen Ouco Trading Co., Ltd. and an branch office in Europe, which can provide good after-sales tracking service for customers. With excellent products, scientific application solutions and good service mission, we help customers to provide one-stop intelligent manufacturing and laser application solutions to improve enterprise efficiency.

Dongguan Ouco Laser Technology Co., Ltd. ist ein High-Tech-Unternehmen im Dongguan Industrial Park, Provinz Guangdong.

Das Unternehmen beherrscht fünf Hauptbereiche von Faserlaserprodukten: Laserschneidmaschine, Laserschweißmaschine, Lasermarkierungsmaschine, Laserreinigungsmaschine, Laserautomatisierungsserie, die Kunden mit Laserverarbeitungsausrüstungen und -lösungen versorgen kann. Die Produkte sind in den Branchen Elektrogeräte, Mobiltelefonkommunikation, Hardwareprodukte, Werkzeugzubehör, Präzisionsinstrumente, Schmuck, Brillen und Uhren, integrierte Schaltungen, Plastikformen, medizinische Geräte usw. weit verbreitet; Das Unternehmen verfügt über ein erfahrenes technisches Team, um Kunden eine vollständige Palette von industriellen Automatisierungslösungen zur Verfügung zu stellen.

Gegenwärtig haben wir Shenzhen Ouco Trading Co., Ltd. und eine Niederlassung in Europa, die guten After-Sales-Tracking-Service für Kunden bieten kann. Mit ausgezeichneten Produkten, wissenschaftlichen Anwendungslösungen und guter Servicemission helfen wir Kunden, intelligente Fertigungs- und Laserapplikationslösungen aus einer Hand bereitzustellen, um die Unternehmenseffizienz zu verbessern.



COMPANY CULTURE FIRMENKULTUR 企业文化

◆文化理念 CORPORATE CULTURE

1、立优质精神，构世界蓝图。

Establish high-quality spirit and build a blueprint for the world.

Schaffen Sie einen hochwertigen Geist und bauen Sie eine Blaupause für die Welt.

2、无边界，快速、远大

Boundless, fast and ambitious

Grenzenlos, schnell und ehrgeizig

◆公司愿景 Company Vision

我们致力于利用技术的力量创建一个越来越美好的未来，让智慧和专业知识创造的价值回报能够推动社会进步。

We are committed to using the power of technology to create a better and better future, so that the value returns created by wisdom and expertise can boost social progress.

Wir setzen uns dafür ein, die Kraft der Technologie zu nutzen, um eine immer bessere Zukunft zu schaffen, damit die Werterträge, die durch Weisheit und Fachwissen geschaffen werden, den sozialen Fortschritt fördern können.

SERVICE DISTRIBUTION GESCHÄFTSVERTEILUNG 业务分布



产品出口亚洲、欧洲、美洲和中东等50多个国家和地区

The products are exported to more than 50 countries and regions in Asia, Europe, America and the Middle East
Die Produkte werden in mehr als 50 Länder und Regionen in Asien, Europa, Amerika und dem Nahen Osten exportiert

连续光纤激光焊接机

AUTOMATIC FIBER LASER WELDING MACHINE
KONTINUIERLICHE FASERLASER-SCHWEIßMASCHINE

- OUCO-LX1000W
- OUCO-LX1500W
- OUCO-LX2000W
- OUCO-LX3000W
- OUCO-LX4000W
- OUCO-LX5000W



应用行业 Applicable Industry / Anwendungsindustrie

可实现最多六轴联动自动焊接，可以焊接点、直线、圆、方形，或者任意圆弧形状。用于五金精密焊接加工、家电厨具卫浴、电子器件、汽车配件、锂电行业、航空航天、通讯设备、机械制造等行业。

It can realize up to six axis linkage automatic welding, and can weld point, line, circle, square or any arc shape. It is used in hardware precision welding processing, household appliances, Kitchenware and bathroom, electronic devices, auto parts, lithium industry, aerospace, communication equipment, machinery manufacturing and other industries.

Es kann ein automatisches Schweißen mit bis zu sechssachsiger Verbindung realisieren und Punkte, gerade Linien, Kreise, Quadrate oder jede Bogenform schweißen. Für präzises Metallschweißen Verbindungsverarbeitung, Haushaltsgeräte, Küchengeräte und Badezimmer, elektronische Geräte, Autoteile, Lithiumbatterieindustrie, Luft- und Raumfahrt, Kommunikationsgeräte, Maschinenbau und andere Industrien.

可选配件 Optional Accessories / Optionales Zubehör



IPG激光器
IPG laser.
Der IPG-Laser



D100减速旋转台
D100 rotary table.
D100 Verzögerungsrundtisch



IPG焊接头
IPG welded joint.
IPG-Schweißkopf



松下伺服电机
Panasonic servo motor.
Panasonic-Servomotor

技术参数 Technical Parameters / technische Parameter

机器型号/Model	OUCO-LX1000W	OUCO-LX1500W	OUCO-LX2000W	OUCO-LX3000W	OUCO-LX4000W
光学特性 Optical Parameters					
运行模式 Work Model	连续/调制 Continuous/Modulation				
最大输出功率(脉冲) (W) Max. Power (W)	1000	1500	2000	3000	4000
中心波长 (nm) Wavelength (nm)	1080				
重复频率 (Hz) Repetitive Rate (Hz)	0-5000		500-5000		0-5000
输出功率稳定度 Output Power Stability	<2%				
红光 Red Light	有 Configured				
输出特性 Output Parameters					
输出接头 Output Connector	QBH(可定制) QBH(Customizable)				
输出光纤芯径(um) Fiber Core Diameter	25, 50, 100, 可选Optional			50, 100, 200, 可选Optional	
8BP(mm.mrad)	0.4, 2, 5			2, 5, 10	
电控特性 Electronic Control Characteristics					
输入电源(VAC@47-63Hz) Input Voltage(VAC@47-63Hz)	200-240, 单相 Single-phase			340-420, 三相五线 Three-Phase-Five-Wire	
功率调节范围(%) Power Adjustment(%)	10-100				

样品展示 Sample display / Musterdarstellung



手持光纤激光焊接机

HANDHELD FIBER LASER WELDING MACHINE
HANDGEFÜHRTES FASERLASER-SCHWEIßGERÄT

OUCO-LX1000W

OUCO-LX1500W

OUCO-LX2000W



◆应用行业 Applicable Industry / Anwendungsindustrie

广泛应用于不锈钢、铁、镀锌板、铝和铜等金属材料的橱柜卫浴、楼梯电梯、货架、门窗护栏、机柜机箱、广告字等行业。

Widely used in stainless steel, iron, galvanized sheet, aluminum and copper and other metal materials such as cabinet bathroom, stair elevator, shelf, door and window guardrail, cabinet chassis, advertising words and other industries.

Weit verbreitet in Edelstahl, Eisen, verzinktem Blech, Aluminium und Kupfer und anderen Metallmaterialien wie Badezimmerschränken, Treppenaufzügen, Regalen, Tür- und Fenstergeländer, Schrankchassis, Werbewörtern und anderen Branchen.

◆可选配件 Optional Accessories / Optionales Zubehör



1000-1500W手持头
1000-1500W handheld head



2000W手持头
2000W handheld head



送丝机
Wire feeder
Drahtvorschubgerät



铜嘴
Copper mouth
kupferner Düse

◆技术参数 Technical Parameters / technische Parameter

型号/Model	OUCO-LX1000W	OUCO-LX1500W	OUCO-LX2000W
激光功率/Laser Power	1000W	1500W	2000W
激光类型/Laser Type	光纤/Fiber		
激光波长/Wavelength	1070nm		
电力需求/Voltage	220V±10%/50Hz/30A		380V±10%/50Hz/40A
整机功率/Gross Power	5.5KW		6KW
可焊接板材厚度/Welding Gap	<6mm		
焊接间隙要求/Requirements	≤0.5mm (根据材料厚度而定)		
焊机速度范围/Welding Speed	0-120mm/s		
焊接头配置/Welding Head Configuration	摆动焊接头+内置水冷 (可选配)		
激光运行模式/Laser Operation	连续/调制 Continuous/Modulation		
光束发散角/Beam Divergence	≤1.2mrad/m		
焊接头接口/Welding Joint Interface	QBH		
光纤长度/Fiber Wire Length	10m		
光斑直径/Spot Dia	0.2-2mm可调 / Ajustable		
定位方式/Positioning	红光/Red Pointer		
制冷系统/Cooling System	工业恒温水箱/Industrial Chiller		
工作环境温度范围/Work Environment	15-35℃		

◆样品展示 Sample display / Musterdarstellung



◆钣金加工 Sheet metal processing
Blechverarbeitung



◆不锈钢装饰 dekoration aus edelstahl
Dekoration aus Edelstahl



◆不锈钢门窗 Stainless steel doors and windows
Türen und Fenster aus Edelstahl



◆货架 Shelves
Regale



◆厨具 Kitchenware
Küchenutensilien



◆卫浴 bathroom
Badezimmer

光纤激光焊机配机械手

LASER WELDING MACHINE WITH ROBOT
FASERLASER-SCHWEIßMASCHINE MIT ROBOTER



ABB



FANUC



YASKAWA



ERBIDI

应用行业 Applicable Industry / Anwendungsindustrie

机械手激光自动焊接系统的用途非常广泛，包括钣金加工，汽车，厨房设备以及电子工程，医疗或者是模具制造行业。

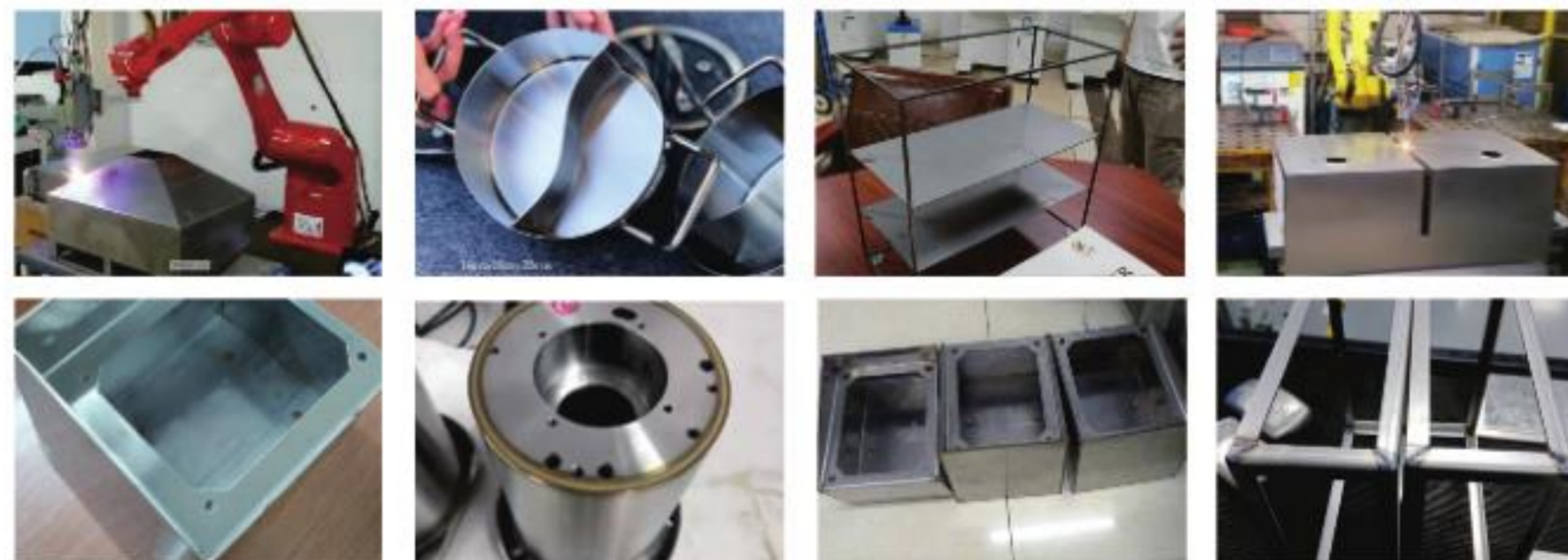
The robot laser automatic welding system has a wide range of uses, including sheet metal processing, automobiles, kitchen equipment and electronic engineering, medical or mold manufacturing industries.

Roboter-Laser-Schweißautomaten kommen in den unterschiedlichsten Anwendungen zum Einsatz, darunter Blechbearbeitung, Automotive, Küchengeräte sowie Elektrotechnik, Medizin oder Formenbau.

技术参数 Technical Parameters / technische Parameter

项目/Project	参数/Parameter	
额定负载 Rated load	6KG	
活动半径 Active radius	1500mm	
结构形式 structural style	串联	
轴数 Number of axes	6	
重复精度 Repetition accuracy	±0.05mm	
最大工作范围 Maximum operating range	第一轴 First axis	±165°
	第二轴 Second axis	-135°/-75°
	第三轴 Third axis	+78°/-76.5°
	第四轴 Fourth axis	±360°
	第五轴 Fifth axis	±115°
	第六轴 Sixth axis	±450°
最大速度 Maximum speed	第一轴 First axis	148°/sec
	第二轴 Second axis	148°/sec
	第三轴 Third axis	150°/sec
	第四轴 Fourth axis	222°/sec
	第五轴 Fifth axis	222°/sec
	第六轴 Sixth axis	360°/sec
本体重量 Body weight	±120kg	
安装方式 Installation mode	地面安装、支架安装、倒置安装	
周围温度 Ambient temperature	-20°-80°	

样品展示 Sample display / Musterdarstellung



QCW激光焊接机

QCW LASER WELDING MACHINE
QCW LASER SCHWEIßMASCHINE

- OUCO-QCW75W
- OUCO-QCW100W
- OUCO-QCW150W
- OUCO-QCW300W



◆应用行业 Applicable Industry / Anwendungsindustrie

广泛用于光通讯、IT、电子、电池、仪表、五金等领域。

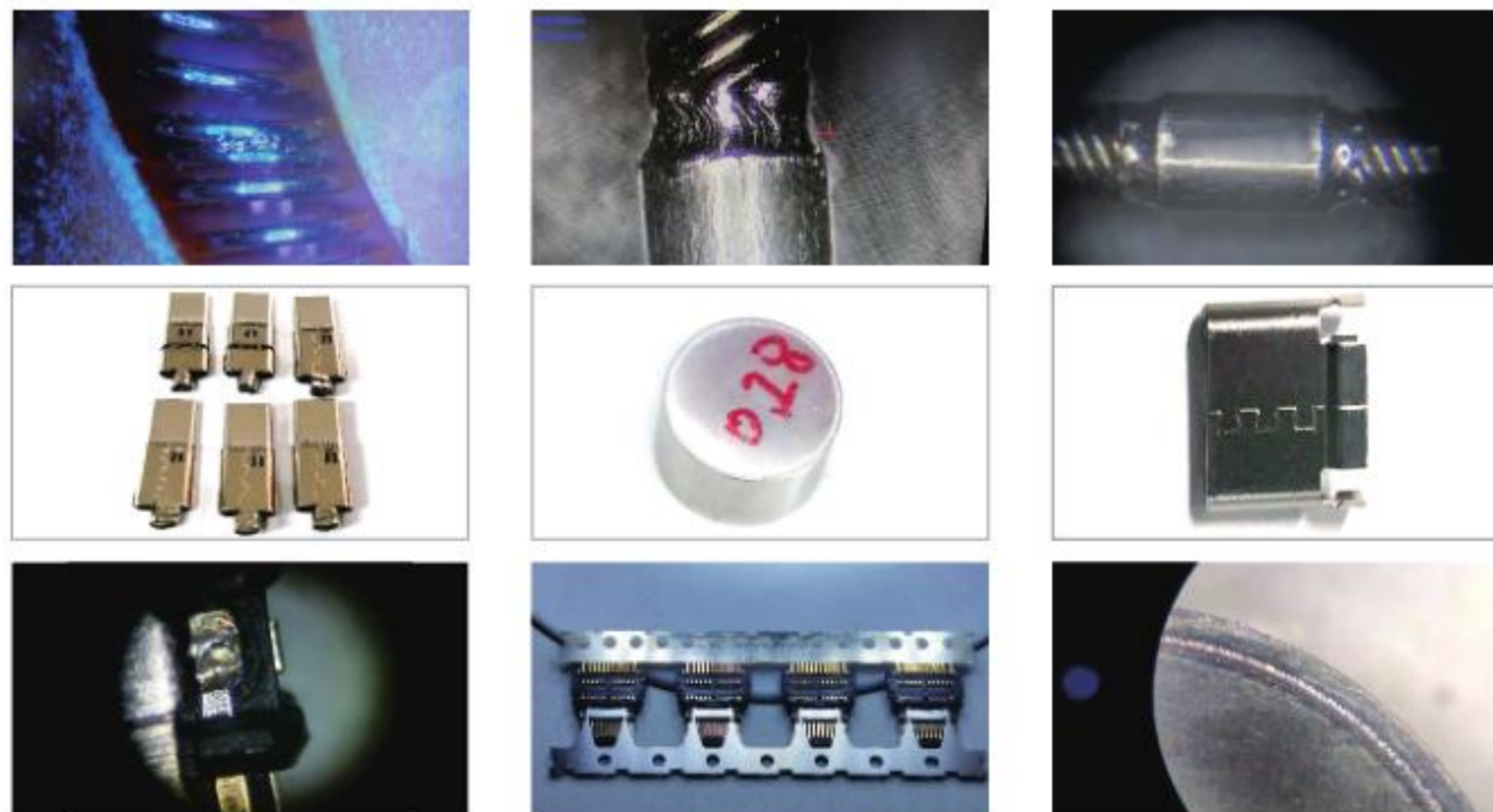
Widely used in optical communication, IT, electronics, batteries, instruments, hardware and other fields.

Weit verbreitet in optischer Kommunikation, IT, Elektronik, Batterien, Instrumenten, Hardware und anderen Bereichen.

◆技术参数 Technical Parameters / technische Parameter

	技术规格/说明 Technische Daten/Beschreibung	技术指标 Technische Indikatoren
整机软件及控制系统 Whole machine software and Control system	控制方式 Control mode.	10路输入和8路输出
	配套I/O资源软件系统 Supporting I / O resource software system.	品牌研发
	控制系统 Control system.	USB接口
	I/O通讯接口/网口 I / O communication interface / network port.	RS232/以太网
	激光器 Laser.	品牌
激光性能指示 Laser performance indication	激光器最大输出功率 Maximum laser power.	1500W
	最大脉冲能量 Maximum pulse energy.	15J
	激光波长 Laser wavelength.	1080±5nm
	重复频率 Repetition rate.	0-5000nm
	脉冲宽度 Pulse width.	0.05-50
	输出接头 Output connector.	QBH
	激光器输入电源 Laser input power supply	AC22V/50Hz或60Hz
光纤 Optical fiber.	25/50um	

◆样品展示 Sample display / Musterdarstellung



硬光路自动激光焊接机

YAG AUTOMATIC LASER WELDING MACHINE
AUTOMATISCHES LASERSCHWEIßGERÄT MIT HÖHERER STÄRKE

OUCO-ZD200W

OUCO-ZD300W

OUCO-ZD400W

OUCO-ZD500W

OUCO-ZD600W



◆应用行业 Applicable Industry / Anwendungsindustrie

卫浴行业: 水管接头、变径接头、三通、阀门

电池行业: 锂电池、电池组、电极的激光焊接

眼镜行业: 不锈钢、钛合金等材质的眼镜扣位、外框等位置的精密焊接

五金行业: 叶轮、水壶、水杯、酒壶、不锈钢碗、传感器、二极管、铝合金、手机电池、门把手、搅拌机、货架等、复杂冲压件、铜件、铝件、铸造件的焊接

Sanitary ware industry: water pipe joints, reducing joints, tees, valves

Battery industry: laser welding of lithium batteries, battery packs, electrodes

Glasses industry: precision welding of the buckle position and outer frame of glasses made of stainless steel, titanium alloy and other materials

Hardware industry: Welding of impellers, kettles, drinking glasses, wine jugs, stainless steel bowls, sensors, diodes, aluminum alloys, mobile phone batteries, door handles, mixers, shelves, etc., complex stamping parts, copper parts, aluminum parts, casting parts

Sanitärindustrie: Wasserleitungsverbindungen, Reduzierverbindungen, T-Stücke, Ventile

Batterieindustrie: Laserschweißen von Lithiumbatterien, Batteriepacks, Elektroden

Brillenindustrie: Präzisionsschweißen der Schnallenposition und des äußeren Rahmens von Brillen aus Edelstahl, Titanlegierung und anderen Materialien

Eisenwarenindustrie: Schweißen von Laufrädern, Wasserkochern, Trinkgläsern, Weinkrügen, Edelstahlschüsseln, Sensoren, Dioden, Aluminiumlegierungen, Handybatterien, Türgriffen, Mixern, Regalen usw., komplexe Stanzteile, Kupferteile, Aluminiumteile, Gussteile

◆技术参数 Technical Parameters / technische Parameter

型号 Model	OUCO-ZD300W/400W	OUCO-ZD500W/600W
主机尺寸 Host system dimensions	1500x700x1100mm	1600x700x1350mm
水机尺寸 Cooling system size	820x580x1050mm	820x580x1050mm
整机耗电功率 Machine power consumption	10KW-12KW	15KW-18KW
电力需求 Electricity demand	380V±10%/50Hz 60A	380V±10%/50Hz 100A
瞄准定位 Aiming and positioning	CCD和红光 CCD and red light	红光 CCD and red light
激光类型 Laser types	ND:YAG	ND:YAG
最大激光功率 Maximum laser power	300W/400W	500W/600W
激光波长 Laser wavelength	1064nm	1064nm
焊接最小熔池 Weld minimum weld pool	0.2mm	0.2mm
焊接深度 Welding depth	1.0mm	1.5mm
脉冲宽度 Pulse width	0.1ms-20ms	0.1ms-20ms
脉冲频率 Pulse frequency	1-100HZ	1-100HZ
操作平台 Operating platform	DSP or PLC	DSP or PLC
可调光斑大小 Adjustable facula size	0.2-3mm	0.2-4mm
定位精度 Positioning precision	0.2mm	0.2mm
重复定位精度 Repeating position precision	±0.02mm	±0.02mm
冷却方式 Cooling method	水冷 Water cooling	
观测系统 Observing systems	RED light, CCD monitor system and microscope (optional)	

◆样品展示 Sample display / Musterdarstellung



振镜激光焊接机

SCANNER LASER WELDING MACHINE
GALVO-LASERSCHWEIßMASCHINE

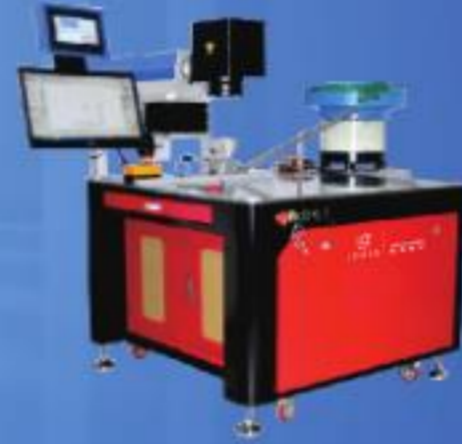
OUCO-ZJ200W

OUCO-ZJ300W

OUCO-ZJ400W

OUCO-ZJ500W

OUCO-ZJ600W



◆应用行业 Applicable Industry / Anwendungsindustrie

振镜式激光焊接机主要应用领域包括手机屏蔽罩、金属手机外壳、金属电容器外壳、MP3、MP4外壳、硬盘、微电机、传感器以及其他相关产品的高速点焊及连续焊、密封焊、手机MP3、GPS等消费类电子产品金属外壳及结构件的焊接。

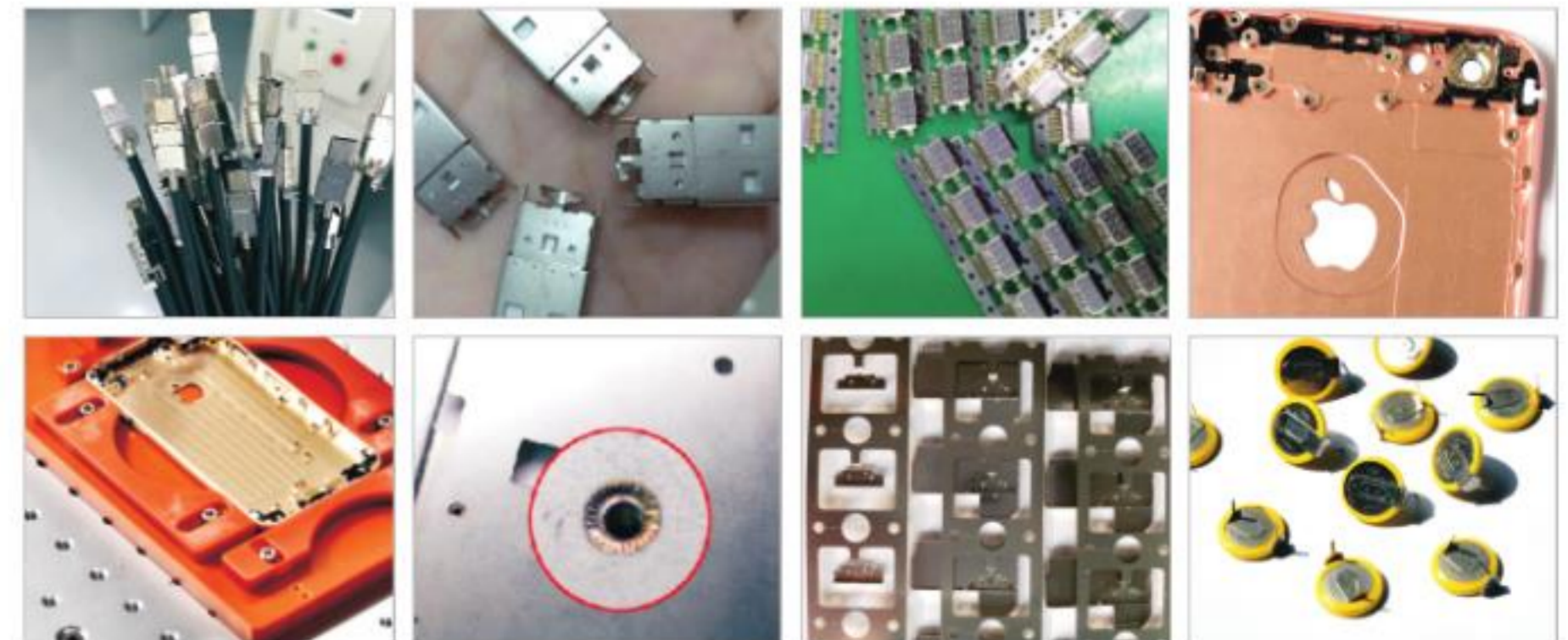
The main application fields of galvanometer laser welding machine include mobile phone shield, metal cell phone shell, metal capacitor shell, MP3, MP4 shell, hard disk, micro motor, sensor and other related products high-speed spot welding and continuous welding, sealing welding, mobile MP3, GPS and other consumer electronics metal shell and structural parts welding.

Zu den Hauptanwendungsbereichen von Galvanometer-Laserschweißgeräten gehören Abschirmabdeckungen für Mobiltelefone, Mobiltelefongehäuse aus Metall, Kondensatorgehäuse aus Metall, MP3-, MP4-Gehäuse, Festplatten, Mikromotoren, Sensoren und andere verwandte Produkte. Hochgeschwindigkeits-Punktschweißen und kontinuierliches Schweißen, Dichtschweißen, Handy MP3, GPS und andere Produkte der Unterhaltungselektronik Metallgehäuse und Schweißen von Strukturteilen.

◆技术参数 Technical Parameters / technische Parameter

型号 Model	OUCO-ZJ200W	OUCO-ZJ300W	OUCO-ZJ400W	OUCO-ZJ500W	OUCO-ZJ600W
最大激光功率 Max laser power	200W	300W	400W	500W	600W
激光脉冲能量 Laser pulse energy	40J	60J	80J	100J	120J
激光波长 Laser wavelength	1064nm				
脉冲宽度 Pulse width	0.3-25ms				
激光频率 Pulse frequency	0-100Hz				
光斑调节范围 Spot adjustment range	0.2-3.0mm				
瞄准定位 Aiming and positioning	红光 red light				
控制系统 Control system	工控微机 micro-computer				
定位精度 Positioning accuracy	±0.05mm				
额定功率 Rated power	≤ 6KW	≤ 9KW	≤ 12KW	≤ 15KW	≤ 18KW
电力需求 Electricity demand	220V±10%/50Hz/30A		380V±10%/50Hz/60A		
冷却方式 Cooling method	水冷 Water cooling				

◆样品展示 Sample display / Musterdarstellung



光纤传输激光焊接机

FIBER TRANSMISSION LASER WELDING MACHINE
FASERÜBERTRAGUNGSLASER-SCHWEIßMASCHINE

OUCO-MF200W

OUCO-MF300W

OUCO-MF400W

OUCO-MF500W

OUCO-MF600W



◆应用行业 Applicable Industry / Anwendungsindustrie

应用于光电通信器件、医疗、电子、电池、极耳、光纤耦合器件、显像管电子枪、金属零件、手机震动马达、钟表精密零件、汽车钢片、光通讯行业、铜件、铝件等精密焊接。

It is applied to the precision welding of photoelectric communication devices, medical treatment, electronics, batteries, polar ears, optical fiber coupling devices, picture tube electronic guns, metal parts, mobile phone vibration motors, clock and watch precision parts, automobile steel sheet, optical communication industry, copper parts, aluminum parts, etc.

Verwendet in optoelektronischen Kommunikationsgeräten, medizinischer Behandlung, Elektronik, Batterien, Laschen, optischen Faserkopplungsgeräten, Bildröhren-Elektronenkanonen, Metallteilen, Vibrationsmotoren für Mobiltelefone, Präzisionsteilen von Uhren, Automobilstahlblechen, optischen Kommunikationsindustrien, Kupferteilen, Aluminiumteile und andere Präzisionsschweißen.

◆技术参数 Technical Parameters / technische Parameter

型号/Model	OUCO-MF200W	OUCO-MF400W
最大激光功率 Max Laser Power	200W	400W
最大脉冲能量 Max Pulse Energy	40J	90J
激光波长 Laser Wavelength	1064nm	1064nm
波型 Wave Pattern	单脉冲组合/single pulse	双脉冲组合/double pulse
激光焊接深度 welding Depth	<0.6mm	≤1.2mm
脉冲宽度 Pulse Width	0.2-20ms	0.2-20ms
连续激光焊接频率 Continuous Laser Welding Frequency	100Hz	100Hz
光斑可调节范围 Adjustable Beam Range	0.2-3.0mm	0.2-3.0mm
光纤长度 Fiber Length	3m/5m/10m/20m	3m/5m/10m/20m
整机耗电功率 Machine Power	<6KW	≤18KW
电力需求 Electricity Demand	AC 220V±10%/50Hz40A	AC380V±10%/50Hz60A

◆样品展示 Sample display / Musterdarstellung



模具激光焊接机

LASER WELDING MACHINE FOR MOULD REPAIRING
FORMENBAU-LASER SCHWEIßMASCHINE

OUCO-MJ200W

OUCO-MJ300W

OUCO-MJ400W

OUCO-MJ500W

OUCO-MJ600W



◆应用行业 Applicable Industry / Anwendungsindustrie

激光模具焊接机广泛用于：精密注塑、压铸、冲压等模具，不锈钢的制成等硬质材料的裂痕、崩角、磨边及磨损密封边修补，焊接、链条、首饰、电子元件、传感器、精密机械、通信、连接器、数据线、工艺品等行业。

Mold laser welding machine widely used in molds, precision injection molding, die casting and punching mold, stainless steel products and other hard materials cracks, chipping, grinding and wear seal repair, welding, cell phones, jewelry, electronics, sensors, precision machinery, communications, crafts and other industries.

Laser-Formschweißmaschine ist weit verbreitet in: Präzisionsspritzguss, Druckguss, Stanzen und anderen Formen, Rissen, Absplittern, Kantenschleifen und Verschleiß und Versiegelung von harten Materialien aus Edelstahl, Schweißen, Ketten, Schmuck, elektronischen Komponenten, Sensoren, Präzisionsmaschinen, Kommunikation, Steckverbinder, Datenleitungen, Kunsthandwerk und andere Branchen.

◆技术参数 Technical Parameters / technische Parameter

型号 Model	OUCO-MJ200W	OUCO-MJ300W	OUCO-MJ400W
最大输出功率 Max laser power	200W	300W	400W
激光工作物质 Laser type	ND:YAG		
激光波长 Laser wavelength	1064nm		
光点调节范围 Laser spot adjust range	0.2mm-3.0mm 可选		
光点大小 Spot size	0.2-3.0mm		
脉冲宽度 Pulse width	0.1ms-25ms		
焊接深度 Welding depth	≤ 0.6mm	≤ 0.8mm	≤ 1.2mm
脉冲频率 Pulse frequency	≤ 100Hz		
整机功率 Machine power	6KW	10KW	12KW
控制系统 Control system	单片机 Single chip microcomputer		
瞄准定位 Aiming and positioning	显微镜、CCD、红光 Microscope, CCD, red light		
冷却系统尺寸 Host system size	560x800x400mm		
电力需求 Electricity demand	220V±10%/380V±10% 50Hz 60A		
主机系统尺寸 Host system size	1170x1250x560mm		
工作台承重 Table load	150kg		

◆样品展示 Sample display / Musterdarstellung



首饰激光焊接机

LASER WELDING MACHINE FOR JEWELRY
SCHMUCK-LASER-SCHWEIßMASCHINE

OUCO-SS200W

OUCO-SS300W



◆应用行业 Applicable Industry / Anwendungsindustrie

广泛应用于微小零部件精密加工、戒指、吊坠、手镯、假牙义齿、手机充电器接口、五金、钟表、体育用品、高尔夫球头、医疗器械、钛合金装饰品。特别用于金银首饰的补孔、点焊缝纹、镶嵌部件等焊接。

Widely used in tiny parts of precision machining, rings, pendants, bracelets, dentures, and cell phone charger interface, hardware, clock, sports, golf, medical devices. Titanium alloy ornaments, frames, especially for gold and silver jewelry fill the holes, weld lines, embedded parts welding.

Weit verbreitet in der Präzisionsbearbeitung von Kleinteilen, Ringen, Anhängern, Armbändern, Zahnersatz, Handy-Ladeschnittstellen, Hardware, Uhren, Sportartikeln, Golfköpfen, medizinischen Geräten, Dekorationen aus Titanlegierungen. Es wird insbesondere zum Flickern von Löchern in Gold- und Silberschmuck, zum Punktschweißen von Nahtmustern, Einlegeteilen und anderen Schweißarbeiten verwendet.

◆技术参数 Technical Parameters / technische Parameter

型号 Model	OUCO-SS200W
激光功率 Laser power	200W
激光波长 Laser wavelength	1064nm
最大单脉冲能量 Singlepulse maximum energy	90J
激光类型 Laser types	ND:YAG
激光焊接深度 Laser welding depth	0.1-3.0mm
脉冲宽度 Pulse width	0.1-20ms
连击时激光焊接频率 Combo laser welding frequency	0-50Hz
光斑尺寸可调节范围 Spot size adjustable	0.2-3mm
整机耗电功率 Machine power consumption	≤ 6KW
电力需求 Electricity demand	AC 220V±10%/50Hz 30A
冷却方式 Cooling method	水冷 Water cooling
观测系统 Observing systems	10倍显微镜或者高清CCD 10X microscope or high definition CCD
保护气体 Protective gas	氩气 Argon
主机系统尺寸 Host system size	1220x1000x600mm

◆样品展示 Sample display / Musterdarstellung



手持智能激光打标机

HANDHELD INTELLIGENT LASER MARKING MACHINE
HANDGEFÜHRTE INTELLIGENTE LASERMARKIERMASCHINE

- 平均输出功率:20W
- 手持便携,无线打标
- 6-8小时超长续航

Average output power: 20W
Handheld portable, wireless marking
6-8 hours long battery life

Durchschnittliche Ausgangsleistung: 20 W
Tragbares, drahtloses Markieren
6-8 Stunden lange Akkulaufzeit



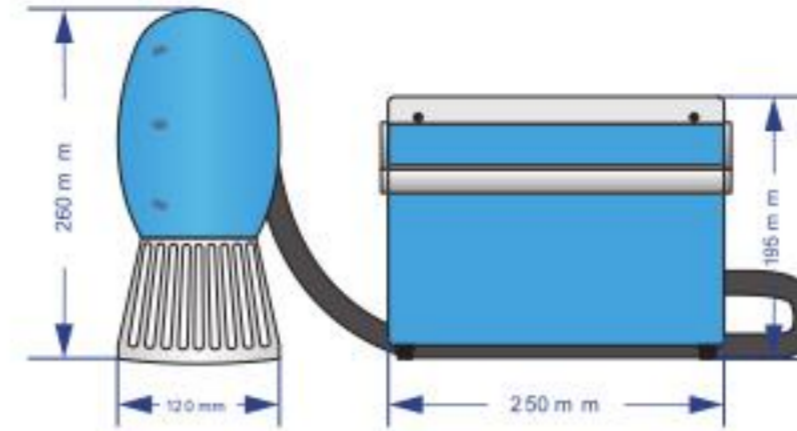
机型介绍 Model introduction / Modelleinführung

Q8手持智能激光机是便携式, 电池供电和充分自主的打标机! 归功于它强大的24V充电锂电池的供电系统, 在正常使用情况下可维持工作6-8小时, 续航能力强大, 而且没有线缆的拖累, 避免了使用过程中的突然断电的尴尬, 其质量轻以及多功能, 特别适合使用在大型、笨重或不易搬取的工件上完美打标。Q8强大且坚固可靠, 整机重量6公斤, 其打标头仅1.25kg, 拥有符合人体工程学的握力, 握持舒适, 操作方便, 后置USB接口, 软件支持: 文本、图案、二维码、条形码、流水号、图形等打标内容, 此外, Q8还有一个存储方便, 可携带前往不同地点的专用箱子, 是目前市场上最小的充电式激光打标机之一!

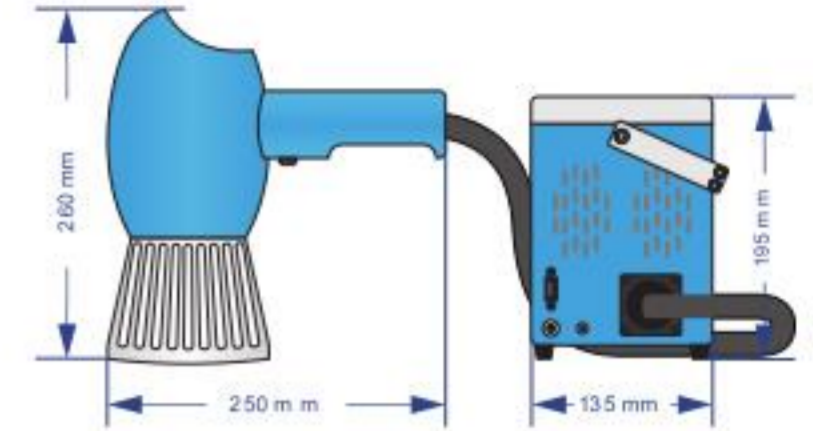
The Q8 Handheld Smart Laser is a portable, battery powered and fully autonomous marking machine! Thanks to its powerful 24V rechargeable lithium battery power supply system, it can maintain working for 6-8 hours under normal use, with strong battery life and no The drag of the cable avoids the embarrassment of sudden power failure during use. Its light weight and versatility make it ideal for perfect marking on large, bulky or difficult-to-handle workpieces. The Q8 is powerful, sturdy and reliable. The weight of the whole machine is 6 kg, and its marking head is only 1.25 kg. It has an ergonomic grip, which is comfortable to hold and easy to operate. Rear USB interface, software support: text, pattern, QR code, barcode, serial number, graphics and other marking content, in addition, Q8 also has a special box that is convenient for storage and can be carried to different locations. It is one of the smallest rechargeable laser marking machines on the market!

Der Q8 Handheld Smart Laser ist eine tragbare, batteriebetriebene und völlig autonome Markierungsmaschine! Dank seines leistungsstarken, wiederaufladbaren 24-V-Lithiumbatterie-Stromversorgungssystems kann er bei normalem Gebrauch 6-8 Stunden lang arbeiten, mit einer starken Batterie-Lebensdauer und ohne den Luftwiderstand des Kabels vermeidet die Peinlichkeit eines plötzlichen Stromausfalls während des Gebrauchs. Sein geringes Gewicht und seine Vielseitigkeit machen ihn ideal für perfekte Markierungen auf großen, sperrigen oder schwer zu handhabenden Werkstücken. Der Q8 ist leistungsstark, robust und zuverlässig. Das Gewicht der gesamten Maschine beträgt 6 kg und sein Markierkopf nur 1,25 kg. Er hat einen ergonomischen Griff, der bequem zu halten und einfach zu bedienen ist. Hintere USB-Schnittstelle, Softwareunterstützung: Text, Muster, QR-Code, Barcode, Seriennummer, Grafiken und andere Markierungsinhalte. Darüber hinaus verfügt Q8 über eine spezielle Box, die bequem zu verstauen ist und an verschiedene Orte getragen werden kann. Es ist eines der kleinsten wiederaufladbaren Laserbeschriftungsgeräte auf dem Markt!

机型尺寸 Model size / Modellgröße



设备正面 /front of device/Gerätefront



设备侧面 /side of the device/Seite des Geräts

技术参数 Technical Parameters / technische Parameter

型号 Model		Q8
激光参数 Laser parameters	激光器型号 Laser model	MFP-20X
	输出功率 Output Power	18.5W
	光束质量 M ² beam quality	≤1.4
	脉冲重复频率 pulse repetition frequency	27-60 kHz
	激光波长 Laser wavelength	1064 ±5
	输出功率稳定性 Output power stability	< 3%
光学特性 Optical properties	设计寿命 Design life	约100000工作小时 (非使用寿命) About 100,000 working hours (non-lifetime)
	打标范围 Marking range	80mm
	雕刻深度 Engraving depth	≤1mm (视功率和时间而定) ≤1mm (depending on power and time)
	雕刻速度 Engraving speed	≤10000m m/s
	重复精度 Repeatability	±0.002
	最小标记线宽 Minimum marker line width	0.1mm
使用环境 Use environment	最小字符高度 Minimum character height	0.15mm
	续航时间 battery life	正常使用情况下可维持工作6-8小时 It can work for 6-8 hours under normal use
	冷却方式 cooling method	内置风冷 Built-in air cooling
其他参数 Other parameters	系统供电 System power	500W / 100-240V / 50/60Hz
	操作系统 operating system	linux操作系统 linux operating system
	文件格式 file format	软件支持文本、图案、二维码、条形码、流水号、图形等打标内容 (标准USB输入) The software supports text, pattern, QR code, barcode, serial number, graphics and other marking content (standard USB input)
	外型尺寸 Dimensions	控制机箱: 250X135X195 mm 打标头: 250X120X260 mm Control box: 250X135X195 mm Marking head: 250X120X260 mm
整机重量 Total Weight	整机6kg, 打标头1.25kg The whole machine is 6kg, the marking head is 1.25kg	

无线打标 wireless marking

- 配置24V锂电池实现完全无线
Configure 24V lithium battery to achieve complete wireless
- 正常使用情况下可维持工作6-8小时, 续航能力强大
It can work for 6-8 hours under normal use, with strong battery life
- 自动启停设计, 待机60秒自动熄屏, 省电降耗
Automatic start and stop design, automatic shutdown after 60 seconds of standby, saving power and reducing consumption

优质的光源 high quality light source/hochwertige Lichtquelle

- 采用先进的光纤20W激光器
Adopt advanced fiber 20W laser
- 电光转换效率高, 输出光束质量好, 可靠性高
High electro-optical conversion efficiency, good output beam quality and high reliability
- 可灵活应用于金属材料及部分非金属材料
Can be flexibly applied to metal materials and some non-metal materials

100%便携 100% Portable

- 整机重6KG, 打标头仅1.25KG, 小巧轻便, 随身携带
The whole machine weighs 6KG, and the marking head is only 1.25KG, which is small and light, and can be printed on the go
- 特别适合使用在大型、笨重或不易搬取的工件上打标
Especially suitable for marking on large, bulky or difficult-to-handle workpieces
- 特制手提箱方便运输
Special suitcase for easy transportation

友好的操作页面 Friendly operation page

- 自主独立的编码系统, 功能强大, 操作简单
Independent and independent coding system, powerful and easy to operate
- 支持文本、图案、二维码、条形码、流水号、图形等内容
Support text, pattern, QR code, barcode, serial number, graphics, etc.
- 主机使用linux系统, 拥有可靠的安全性和稳定性
The host uses linux system, with reliable security and stability

MZF-B系列

斜面智能激光打标机

BEVEL INTELLIGENT LASER MARKING MACHINE
BEVEL INTELLIGENTE LASERMARKIERMASCHINE

平均输出功率
20W / 30W



金属雕刻，高效打标



小巧便携，多样化应用



◆机型介绍 Model introduction / Modelleinführung

MZF-B系列斜面智能机属于桌面式光纤激光打标设备，是针对设备简洁小巧、灵活方便的需求专门开发的特色机型。该设备性价比极高，采用高品质的光纤激光器、高稳定性的振镜系统、隐蔽式键盘鼠标设计，款式新颖美观，性能多样化，可以轻松满足大部分常见激光标记应用。

MZF-B系列产品采用1064nm波长的光纤激光器，适用于铁、铜铝、金、银等各类金属材质，及PC、ABS、PVC、PC+ABS等部分非金属材质，广泛应用于3C、汽车零部件、电子元器件、集成电路(PC)、电工电器、精密器械、五金制品、建材、钟表、首饰饰品、工艺礼品等行业。

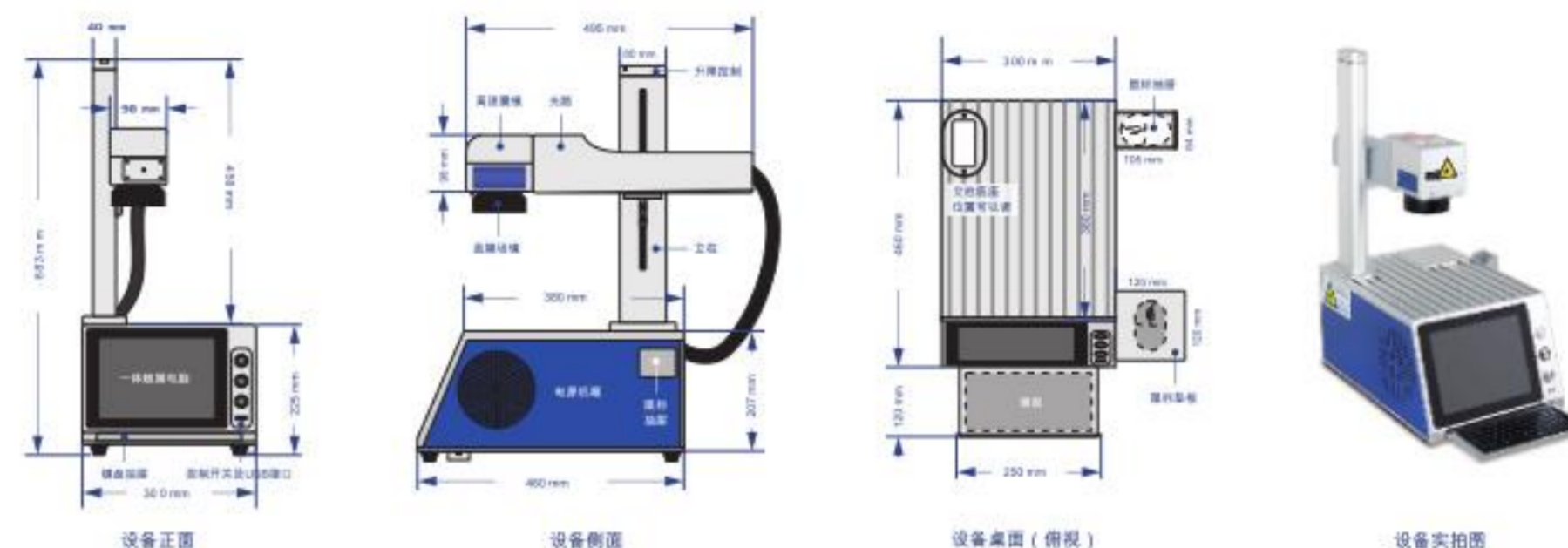
MZF-B series inclined plane intelligent machine belongs to desktop fiber laser marking equipment, which is a special model specially developed for the needs of simple, compact, flexible and convenient equipment. The device is very cost-effective, adopts high-quality fiber laser, high-stability galvanometer system, hidden keyboard and mouse design, novel and beautiful style, and diversified performance, which can easily meet most common laser marking applications.

MZF-B series products use 1064nm wavelength fiber laser, which is suitable for various metal materials such as iron, copper aluminum, gold, silver, etc., and some non-metal materials such as PC, ABS, PVC, PC+ABS, etc. Widely used in 3C, auto parts, electronic components, integrated circuits (PC), electrical appliances, precision instruments, hardware products, building materials, clocks, jewelry, craft gifts and other industries.

Die intelligente Maschine mit geneigter Ebene der MZF-B-Serie gehört zu den Desktop-Faserlaser-Markierungsgeräten, bei denen es sich um ein spezielles Modell handelt, das speziell für die Anforderungen einfacher, kompakter, flexibler und bequemer Geräte entwickelt wurde. Das Gerät ist sehr kostengünstig, verwendet einen hochwertigen Faserlaser, ein hochstabiles Galvanometersystem, ein verstecktes Tastatur- und Mousedesign, einen neuartigen und schönen Stil und eine abwechslungsreiche Leistung, die die meisten gängigen Lasermarkierungsanwendungen problemlos erfüllen kann.

Die Produkte der MZF-B-Serie verwenden einen Faserlaser mit einer Wellenlänge von 1064 nm, der für verschiedene Metallmaterialien wie Eisen, Kupfer, Aluminium, Gold, Silber usw. und einige nichtmetallische Materialien wie PC, ABS, PVC, PC + ABS geeignet ist, usw. Weit verbreitet in 3C, Autoteilen, elektronischen Bauteilen, integrierten Schaltkreisen (PC), Elektrogeräten, Präzisionsinstrumenten, Hardwareprodukten, Baumaterialien, Uhren, Schmuck, Bastelgeschenken und anderen Branchen.

◆机型尺寸 Model size / Modellgröße



◆技术参数 Technical Parameters / technische Parameter

型号 Model		OUCO-DB20W	OUCO-DB30W
激光参数 Laser parameters	激光器型号 Laser model	MFP-20X/20QS	MFP-30X/30QS
	输出功率 Output Power	18.5/20W	30W
	光束质量 M ² beam quality	≤1.4	≤1.4
	脉冲重复频率 pulse repetition frequency	27-60 kHz	30-60 kHz
	激光波长 Laser wavelength	1064±5 nm	
	输出功率稳定性 Output power stability	< 3%	
光学特性 Optical properties	设计寿命 Design life	约100000工作小时 (非使用寿命) About 100,000 working hours (non-lifetime)	
	打标范围 Marking range	100~150mm (范围可选)	
	雕刻深度 Engraving depth	≤1mm (视功率和时间而定) ≤1mm (depending on power and time)	
	雕刻速度 Engraving speed	≤10000m m/s	
	重复精度 Repeatability	±0.002	
	最小标记线宽 Minimum marker line width	0.1mm	
使用环境 Use environment	最小字符高度 Minimum character height	0.15mm	
	冷却方式 cooling method	内置风冷 Built-in air cooling	
	系统供电 System power	500W / 220V / 50Hz (可接110V)	
	温度、湿度 temperature, temperature	0~40°, 30%≤RH≤85%, 超出范围使用时需安装空调 Air conditioners need to be installed when using out of range	
其他参数 Other parameters	油雾、凝露 Oil mist, condensation	不允许 not allowed	
	操作系统 operating system	Windows操作系统 Windows operating system	
	文件格式 file format	WINDOWS操作系统字库的所有字体/字型 (标准USB输入) All fonts/fonts of WINDOWS operating system font library (standard USB input)	
	外型尺寸 Dimensions	460X300X683 mm	
	打包尺寸 Packing size	550X440X690 mm	
整机重量 Total Weight	约25kg		

光纤激光打标机

FIBER LASER MARKING MACHINE
FASERLASER-MARKIERUNGSMASCHINE

OUCO-DB20W

OUCO-DB30W

OUCO-DB50W

OUCO-DB100W



应用行业 Applicable Industry / Anwendungsindustrie

广泛用于移动电源、手机外壳、氧化铝打黑、平板电脑、戒指、手镯、手表、杯子、眼镜、钟表、钥匙、仪器仪表、卫浴洁具、家电、电子元器件、集成电路(IC)、手机按键、箱包饰扣、餐具、水龙头、不锈钢制品、汽车配件、手机充电器、电线电缆、医疗器械、电子烟等行业。

This kind of machine widely used in mobile power mobile phone shells, rings, bracelets, mugs, glasses, watches, key, instrumentation, sanitary ware, home appliances, electronic components, integrated circuits (IC), the cell phone button, luggage buckles, cutlery, water faucet, stainless steel products, car accessories, cell phone chargers, cables and wires, and medical device E-cigarette industry.

Weit verbreitet in der mobilen Stromversorgung, Handyhülle, Aluminiumoxidschwärzung, Tablet-Computern, Ringen, Armbändern, Uhren, Tassen, Gläsern, Uhren, Schlüsseln, Instrumenten, Sanitärkeramik, Haushaltsgeräten, elektronischen Bauteilen, integrierten Schaltkreisen (IC), Mobiltelefonen Knöpfe, Gepäckschnallen, Geschirr, Wasserhähne, Edelstahlprodukte, Autoteile, Ladegeräte für Mobiltelefone, Drähte und Kabel, medizinische Geräte, elektronische Zigaretten und andere Industrien.

技术参数 Technical Parameters / technische Parameter

型号 Model	OUCO-DB20W	OUCO-DB30W
激光功率 Laser power	20W	30W
激光波长 Laser wavelength	1064nm	1064nm
光束质量 Beam quality	< 1.3 m ²	< 1.3 m ²
重复频率 Repeat frequency	20-200KHz	20-200KHz
最大线速 Maximum line speed	9000mm/s	9000mm/s
雕刻范围 Marking range	≤ 300x300mm(customizable)	≤ 300x300mm(customizable)
最小线宽 Minimum line width	0.02mm	0.02mm
最小字符 Minimum character	0.1mm	0.1mm
耗电量 Power consume	0.8KW	0.8KW
冷却方式 Cooling method	风冷 Air cooling	风冷 Air cooling
电力需求 Electricity demand	220V±10%/50Hz	220V±10%/50Hz

样品展示 Sample display / Musterdarstellung



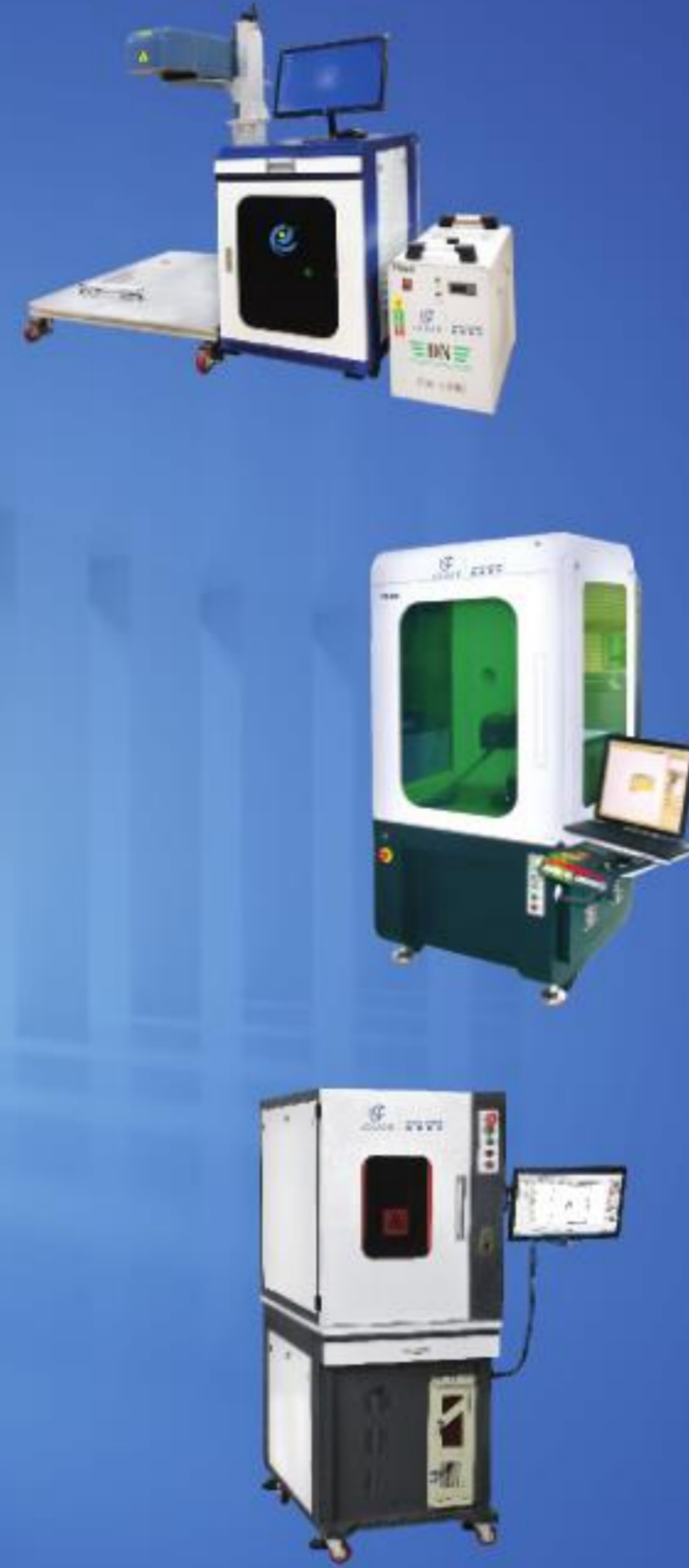
3D激光打标机

3D LASER MARKING MACHINE
3D LASER BESCHRIFTUNGSMASCHINE

OUCO-3D30W

OUCO-3D50W

OUCO-3D100W



◆应用行业 Applicable Industry / Anwendungsindustrie

3D激光打标是激光表面凹陷加工方式,3D打标对加工对象的表面平整度要求已经大幅度降低可加工的效果更丰富多彩,更多有创意的加工工艺应运而生,可精确的在曲面工件上实现激光打标,加工时无离焦现象,即使是复杂曲面也能应对自如。自主研发的三维动态激光标记控制硬件、软件,配置专用三维透镜,有效控制激光光束在三维曲面进行标记。

3D laser marking is the laser surface depression processing, 3D marking on the processing of the object surface roughness requirements have been significantly reduced the effect of processing more colorful, more creative processing the technology came into being, can be more accurately in the surface of the workpiece to achieve laser marking, processing without defocus phenomenon, even the complex surface can cope with freely. Independent research and development of three-dimensional dynamic laser marking control hardware, software, configuration dedicated 3D galvanometer, perfect control laser beam in any three-dimensional surface to mark.

Die 3D-Lasermarkierung ist eine konkave Laseroberflächenbearbeitungsmethode. Die Anforderungen an die Oberflächenebenheit der 3D-Markierung auf dem bearbeiteten Objekt wurden stark reduziert. Der Bearbeitungseffekt ist farbenfroher, und je nach Bedarf haben sich kreativere Verarbeitungstechniken herausgebildet. Die Lasermarkierung wird realisiert auf dem Werkstück, und es gibt kein Defokussierungsphänomen während der Bearbeitung, und selbst komplex gekrümmte Oberflächen können problemlos gehandhabt werden. Die selbst entwickelte Hardware und Software zur dynamischen 3D-Lasermarkierungssteuerung ist mit einem speziellen 3D-Galvanometer ausgestattet, das den Laserstrahl effektiv steuert, um auf der gekrümmten 3D-Oberfläche zu markieren.

◆技术参数 Technical Parameters / technische Parameter

型号 Model	OUCO-3D30W	OUCO-3D50W	OUCO-3D100W
输出功率 Output power	30W	50W	100W
脉冲能量 Pulse power	1mJ	1mJ	1mJ
重量频率 Repetitive rate	30K-200KHz	50K-200KHz	50K-200KHz
激光波长 Laser wavelength	1064nm		
指示激光 Guide laser	红光/655nm波长/输出1.0mw/II类激光产品		
标准打标范围 Marking range	140mmx140mm		
打标方式 Marking moder	XYZ三轴动态聚焦 XYZ axis Dynamic focusing		
最小线宽 Min. line width	0.03mm		
打标速度 Marking speed	≤ 10000mm/s		
操作系统 Opetate system	WIN7/WINXP		
支持字体 Support Font	Tru Type 字体、AUTOCAD 单线字体、自定义字体/Others		
输入文件 Support format	PLT/DXF/DWG/SVG/STL/BMP/JPG/PNG/TIF等		
整机功耗 Power consumption	单相110V/220V 可选/50-60Hz		
冷却方式 Cooling method	风冷 Air cooling		
控制接口 Control connector	PCL-Express/USB-2.0 可选		

◆样品展示 Sample display / Musterdarstellung



首饰激光切割机

JEWELRY LASER CUTTING MACHINE
SCHMUCK-LASER-SCHNEIDEMASCHINE

OUCO-DB30W

OUCO-DB50W

OUCO-DB60W

OUCO-DB100W



◆应用行业 Applicable Industry / Anwendungsindustrie

利用高能脉冲激光对微小零部件，金片，银片，硅片等金属薄板进行非接触性雕刻和切割。广泛用于精密电子，金银首银，模具，手机数码，钣金和五金行业。

High energy pulsed laser is used for non-contact engraving and cutting of small parts, gold, silver, silicon and other metal sheets. Widely used in precision electronics, gold and silver first silver, mold, mobile phone, digital, sheet metal and hardware industries.

Verwenden Sie gepulste Hochenergielaser zum berührungslosen Gravieren und Schneiden von winzigen Teilen, Gold, Silber, Silizium und anderen Metallblechen. Weit verbreitet in der Präzisionselektronik, in der Gold- und Silber-, Formen-, Mobiltelefon-Digital-, Blech- und Hardwareindustrie.

◆可选配件 Optional Accessories / Optionales Zubehör



切割治具
Cutting fixture
Schneidvorrichtung



D65旋转台
D65 Rotary Device
D65 Rundtisch



烟雾净化器
Fume extractor
Rauchreiniger



二维工作台
2D workbench
2D-Werkbank

◆技术参数 Technical Parameters / technische Parameter

型号 Model	OUCO-DB30W/50W	OUCO-DB60W/100W
激光功率/Laser power	30W/50W	60W/100W
激光波长/Laser wavelength	1064nm	1064nm
光束质量/Beam quality	<1.3m ²	<2.0m ²
重复频率/Repeat frequency	20-200KHz	20-200KHz
最大线速/Max.line speed	9000mm/s	9000mm/s
雕刻范围/Marking range	≤300mm*300mm(customizable)	≤300mm*300mm(customizable)
最小线宽/Min. line width	0.02mm	0.02mm
最小字符/Min.character	0.1mm	0.1mm
耗电量/Power consume	0.8KW/1.0KW	1.0KW/1.2KW
冷却方式/Cooling way	风冷 (Air-cooling)	风冷 (Air-cooling)
电力需求/Power demand	220V±10%/50Hz	220V±10%/50Hz

◆样品展示 Sample display / Musterdarstellung



紫外激光打标机

UV LASER MARKING MACHINE
UV LASER BESCHRIFTUNGSMASCHINE

OUCO-UV3W

OUCO-UV5W

OUCO-UV10W



◆应用行业 Applicable Industry / Anwendungsindustrie

主要用于玻璃、充电器外壳、耳机、TFT、液晶屏、等离子屏、纺织品、薄片陶瓷、单晶硅片、IC晶振、蓝宝石、聚合物薄膜、药品、化妆品、电线、苹果手机数据线等高分子材料的包装瓶（盒）表面打标，打微孔。

Main used for all kinds of glass, Charger shell of Samsung and Iphone, earphone, TFT, LCD, plasma screens, textiles, thin ceramic, Silicon, IC Crystal, Sapphire, polymers, drug, cosmetic, polymer materials such as wire, bottles (boxes) surface marking, and micro-holes

Hauptsächlich in Glas, Ladeschale, Kopfhörer, TFT, LCD-Bildschirm, Plasmabildschirm, Textil, dünne Keramik, monokristallinem Siliziumwafer, IC-Quarzoszillator, Saphir, Polymerfolie, Medizin, Kosmetik, Elektrokabel, iPhone-Datenkabel usw. verwendet Oberfläche der Verpackungsflasche (Box) aus molekularem Material ist markiert und mikroperforiert.

◆技术参数 Technical Parameters / technische Parameter

型号 Model	OUCO-UV3W/SW		OUCO-UV10W
波长 Wavelength(nm)	355		
重复频率 Pulse repetition rate (kHz)	20-100	15-100	
脉宽 Pulse width(ns)	< 20ns@30kHz		< 25ns@10kHz
平均功率 Average power(W)	2.0-3.0@30kHz	4.0-5.0@40kHz	7.0-8.0@50kHz
功率稳定性 Average power stability	< ±2% over 8hours		
脉冲稳定偏差 Pulse-to-pulse instability	< 3% rms		
光束质量 Spatial mode	TEM00 (M2 < 1.3)		
光束发散角度 Beam divergence	< 2 mrad(Full angle)		
光斑直径/1/e2 Beam diameter	0.6 ± 0.1mm		
光斑圆度 Beam roundness	> 90%		
指示稳定性 Pointing stability	< 50 urad		
偏振方向 Polarization direction	Horizontal		
偏振比 Polarization ratio	100:1		
冷却方式 Cooling method	水冷 Water cooling		
周围温度 Ambient temperature(°C)	15-30		
储存温度 Storage temperature(°C)	-10-50		
相对湿度 Relative humidity	10%-80%(non-condensing)		
预热时间 Warm-up time(mins)	< 10		
电压 Operating voltage(V)	90-260		

◆样品展示 Sample display / Musterdarstellung



CO₂ 激光打标机

CO₂ LASER MARKING MACHINE

CO₂ LASER BESCHRIFTUNGSMASCHINE

OUCO-CO₂/30W

OUCO-CO₂/50W



◆应用行业 Applicable Industry / Anwendungsindustrie

CO₂ 激光打标机可雕刻多种非金属材料，广泛应用于工艺礼品、家具、皮革服装、广告标牌、模型制作、食品药品包装、眼镜、纽扣、水晶、标签纸、玻璃、陶瓷、竹木制品、玉石、翡翠、包装印刷、服装绣花制鞋、模型、产品标识、序列号。

CO₂ laser marking machine can engraving many kinds of non-metal materials, widely used in art and gifts, furniture, leather clothing, advertising signs, model making, packaging of food and drugs, glasses, buttons, crystal, paper, glass, ceramics, wood products, jade, packaging and printing, embroidery shoes, models, product ID, serial number.

CO₂-Laserbeschriftungsmaschine kann eine Vielzahl von nichtmetallischen Materialien gravieren, die häufig in Bastelgeschenken, Möbeln, Lederbekleidung, Werbeschildern, Modellbau, Lebensmittel- und Arzneimittelverpackungen, Gläsern, Knöpfen, Kristall, Etikettenpapier, Glas, Keramik und Bambus verwendet werden und Holzprodukte, Jade, Jade, Verpackung und Druck, Bekleidungsstickerei, Schuhmacherei, Modell, Produktidentifikation, Seriennummer.

◆技术参数 Technical Parameters / technische Parameter

型号 Model	OUCO-CO ₂ /30W	OUCO-CO ₂ /50W
最大激光功率 Max laser power	30W	50W
激光波长 Laser wavelength	10.6μm	10.6μm
光束质量 Spatial mode	m ² < 1.2	m ² < 1.2
重复频率 Repeat frequency	≤30KHz	≤30KHz
雕刻范围 Marking range	≤300mmx300mm	≤300mmx300mm
雕刻速度 Marking speed	250Characters/s	300Characters/s
最小线宽 Minimum line width	0.06mm	0.06mm
重复精度 Repeat accuracy	±0.003mm	±0.003mm
整机功率 Machine power	1KW	2KW
电力需求 Electricity demand	220V/50Hz	220V/50Hz
冷却方式 Cooling method	风冷 Air cooling	

◆样品展示 Sample display / musterdarstellung



CO₂ 非金属激光切割机

CO₂ LASER CUTTING MACHINE FOR NON-METAL MATERIAL
CO₂ NICHT-EISEN-METALLE LASER SCHNEIDMASCHINE



◆应用行业 Applicable Industry / Anwendungsindustrie

本品适用于皮革、布料、环氧树脂、木制品、纸张、亚克力、毛料、塑料、橡胶、竹制品等非金属材料。

This kinds of model apply to leather, cloth, resin, wood, paper, acrylic, woolens, plastic, rubber, bamboo and other non-metal material

Dieses Produkt eignet sich für Leder, Stoff, Epoxidharz, Holzprodukte, Papier, Acryl, Wolle, Kunststoff, Gummi, Bambusprodukte und andere nichtmetallische Materialien.

◆技术参数 Technical Parameters / technische Parameter

型号 Model	OUCO-640C/960C/1080C/1280C/1390C/1480C/1680/1810C
激光类型 Laser type	国产CO ₂ 激光器 hermetic and detached Co2 laser tube
激光功率 Laser power	45W/65W/70W/80W/100W/130W/150W
雕刻面积 Engraving area	600x400mm 900x600mm 1000x800mm 1200x800mm
雕刻速度 Engraving speeds	0-1500mm/s
切割速度 Cutting speeds	0-800mm/s
重复精度 Repeat accuracy	±0.05mm
运动系统 Moving system	CNC控制系统 CNC controlling units
工作电压 Working power	220V±10% 50Hz
整机功率 Whole power	1250W
工作温度 Operating temperature	0 °C 45 °C
工作湿度 Operating umidity	5%-95%
控制软件 Controlling software	正版软件 Original software
支持格式 Graphic format supported	BMP PLT AI DST
整机重量 Gross weight	1700x1300x1050mm(视机器而定)
外形尺寸 Sire	150kg/200kg/240kg/260kg/290kg/310kg/320kg/360kg

◆样品展示 Sample display / musterdarstellung



光纤激光切割机

FIBER LASER CUTTING MACHINE
FASERLASER SCHNEIDEMASCHINE

OUCO-MF1000W

OUCO-MF2000W

OUCO-MF3000W

OUCO-MF6000W



◆应用行业 Applicable Industry / Anwendungsindustrie

金属板材、管材进行非接触切割，特别适合不锈钢、铁板、金刚石锯片等材料，对各种高硬脆合金具有很好的加工效果。激光切割技术在钣金行业，可部分代替冲床和线切割。适合于机柜机箱、五金、广告、电梯制造、家用电器、汽车制造、航空航天、工程机械等行业。

It is especially suitable for stainless steel, iron plate, diamond saw blade and other materials. It has good processing effect for all kinds of hard and brittle alloys. In sheet metal industry, laser cutting technology can partly replace punch and wire cutting. Suitable for cabinet, hardware, advertising, elevator manufacturing, household appliances, automobile manufacturing, aerospace, construction machinery and other industries.

Das berührungslose Schneiden von Metallplatten und -rohren, besonders geeignet für Edelstahl, Eisenplatten, Diamantsägeblätter und andere Materialien, hat eine gute Bearbeitungswirkung auf verschiedene hochharte und spröde Legierungen. Die Laserschneidtechnik kann in der Blechindustrie das Stanzen und Drahtschneiden teilweise ersetzen. Geeignet für Schrankchassis, Hardware, Werbung, Aufzugsbau, Haushaltsgeräte, Automobilbau, Luft- und Raumfahrt, Baumaschinen und andere Branchen.

◆技术参数 Technical Parameters / technische Parameter

型号/Model	OUCO-MF500W/1000W/2000W
激光发生器/Laser	进口原装光纤激光器Imported fiber laser
最大功率/Max power	2000W
切割行程/Cutting stroke	1500mm*3000mm
最大加速度/Max Acceleration	1G
最大运行速度/Max Work Speed	80m/min
工作电压/Power Supply	380V±10% 50Hz
X/Y轴定位精度/ X/Y Axis Position Precision	0.05mm
X/Y轴重复定位精度/X/Y Axis Re-Position Precision	±0.03mm
机床运行温度/Tool Work Temperature	0°C-40°C
机床最大总功率/Tool Total Max Power	≤10KVA
传动方式/Driving Mode	精密齿条双驱Double-Drive Accurate Rack
整机耗电功率/Machine power	≤10kw
电力需求/Electric demand	380V±10%/50Hz/60Hz/60A
支持文件格式/Available Format	CDR、BMP、PLT、GPEG、DXF、DST
应用材料/Apply For	薄碳钢、不锈钢、钢板、铝板等金属材料 MS/SS/Brass/Aluminum and etc.

◆样品展示 Sample display / musterdarstellung



纳秒激光焊接机 Ns Laser Welding Machine
Nanosekunden-Laser-schweißgerät



纳秒激光焊接机主要应用于3C电子行业。例如，苹果手机中框的焊接；洋白铜，铝框，不锈钢框点焊。
NS laser welding machine is mainly used in 3C electronic industry. For example, apple mobile phone frame welding; Spot welding of Cupronickel, aluminum frame and stainless steel frame.
Nanosekunden-Laserschweißmaschinen werden hauptsächlich in der 3C-Elektronikindustrie eingesetzt. Zum Beispiel das Schweißen des iPhone-Mittelrahmens, das Punktschweißen von Weißkupfer, Aluminiumrahmen und Edelstahlrahmen.



MOPA 激光打标机/20W 30W MOPA laser marking machine / 20W 30W
MOPA Lasermarkiermaschine / 20W 30W



MOPA光纤激光器脉冲频率和脉冲宽度是独立可控的，通过两项激光参数调整搭配，可实现恒定的高峰值功率输出以及能适用于更广泛的标刻基材。主要应用在氧化铝打白，打黑，不锈钢打白，打黑；精密塑胶产品的打标。
The pulse frequency and pulse width of MOPA fiber laser are independently controllable. By adjusting and matching the two laser parameters, the constant peak power output can be achieved and it can be applied to a wider range of marking substrates. Mainly used in alumina white, black, stainless steel white, black; Marking of precision plastic products.

Die Pulsfrequenz und Pulsbreite des MOPA-Faserlasers sind unabhängig voneinander steuerbar. Durch die Einstellung und Abstimmung der beiden Laserparameter kann eine konstant hohe Spitzenleistung erreicht und auf einer breiteren Palette von Markierungssubstraten angewendet werden. Hauptsächlich verwendet zum Bleichen, Schwärzen von Aluminiumoxid, Bleichen und Schwärzen von Edelstahl; Markierung von Präzisionskunststoffprodukten.



锂电池激光焊接机 Lithium battery laser welding machine
Laserschweißgerät mit Lithiumbatterie



采用定制型龙门模组，焊接运行过程中更稳定；主要应用于锂电池组的焊接，例如大单体锂电池的连接片，注液孔，极柱，防爆阀等。
The customized gantry module is adopted to make the welding process more stable; It is mainly used for welding of lithium battery pack, such as connection piece, liquid injection hole, pole, explosion-proof valve of large cell lithium battery.
Es wird das kundenspezifische Portalmodul übernommen, das während des Schweißvorgangs stabiler ist; es wird hauptsächlich beim Schweißen von Lithiumbatteriepaketen verwendet, wie z. usw.



模具激光打标机 Mold laser marking machine
Laserschweißgerät für Formen



模具激光打标机配备有三轴移动工作台，主要应用于模具表面雕刻。

The customized gantry module is adopted to make the welding process more stable; It is mainly used for welding of lithium battery pack, such as connection piece, liquid injection hole, pole, explosion-proof valve of large cell lithium battery.

Die Formlasermarkiermaschine ist mit einem dreiaxigen beweglichen Tisch ausgestattet, der hauptsächlich zum Gravieren von Formoberflächen verwendet wird.



光纤激光打标机配分度盘 Fiber laser marking machine with dividing disc
Faserlaser-Markiermaschine mit Indexierplatte



机器配八工位分度盘，通过分度盘均匀分割旋转可实现批量生产。
The machine is equipped with an eight position dividing plate, which can be evenly divided and rotated to realize mass production.
Die Maschine ist mit einer Indexplatte mit acht Stationen ausgestattet, und die Massenproduktion kann durch gleichmäßiges Teilen und Drehen der Indexplatte realisiert werden.



飞行、在线打标机 Laser marking machine with conveyor
Fliegende Online-Markiermaschine



在线飞行激光打标机与传统的只能对静止的物体进行打标的激光打标机不同的是在打标过程中，产品在生产线上不停的流动，从而极大地提高了生产的效率，机器配备视觉定位，可以快速的抓取打标的位置，提高生产效率。

The difference between the on-line flight laser marking machine and the traditional laser marking machine which can only mark static objects is that in the process of marking, the product flows continuously on the production line, thus greatly improving the production efficiency. The machine is equipped with visual positioning, which can quickly grasp the marking position and improve the production efficiency.

Der Unterschied zwischen der fliegenden Online-Lasermarkiermaschine und der herkömmlichen Lasermarkiermaschine, die nur stationäre Objekte markieren kann, besteht darin, dass das Produkt während des Markierungsprozesses kontinuierlich auf der Produktionslinie fließt, was die Produktionseffizienz erheblich verbessert. Die Maschine ist ausgestattet mit visueller Positionierung, die die Markierungsposition schnell erfassen und die Produktionseffizienz verbessern kann.



三通管道光纤自动激光焊接机 Fiber automatic laser welding machine for Tee fitting
Automatische Dreibeige-Laserschweißmaschine für Rohrfasern

光纤自动激光焊接机配定制三通夹具，主要应用在三通圆管的R角焊接。夹具配两个小型治具可以焊接三通的圆角和R角两个位置，使用过程中只需要上下料就可以，大大提高了客户的生产效率和产量。

Optical fiber automatic laser welding machine is equipped with customized three-way fixture, which is mainly used in R-angle welding of three-way round pipe. The fixture is equipped with two small fixtures, which can weld the fillet and R angle of tee. In the process of use, it only needs loading and unloading, which greatly improves the production efficiency and output of customers.

Die automatische Laserschweißmaschine für Fasern ist mit einer kundenspezifischen T-Halterung ausgestattet, die hauptsächlich beim R-Winkelschweißen des T-Rundrohrs verwendet wird. Die Vorrichtung ist mit zwei kleinen Vorrichtungen ausgestattet, die die abgerundeten Ecken und R-Ecken des T-Stücks schweißen können. Während des Verwendungsprozesses ist nur das Be- und Entladen erforderlich, was die Produktionseffizienz und die Leistung der Kunden erheblich verbessert.

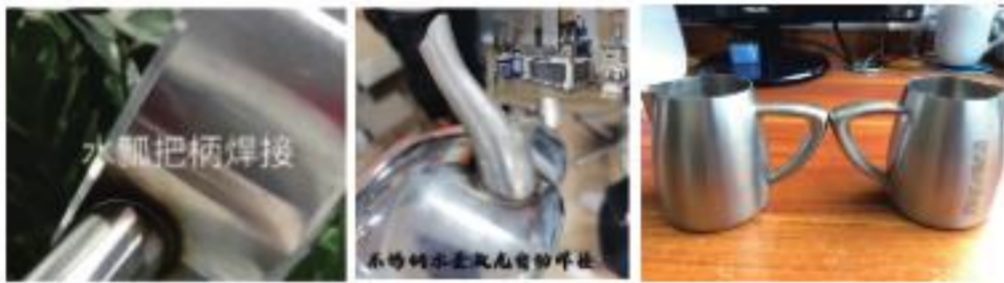


水壶光纤自动激光焊接机 Fiber automatic laser welding machine for kettle
Kettle Fiber Automatisches Laserschweißgerät

自动焊配备双工位旋转水壶嘴焊接治具，可实现批量焊接。

Automatic welding is equipped with double position rotary kettle nozzle welding fixture, which can realize batch welding.

Das automatische Schweißen ist mit einer rotierenden Kesselauslauf-Schweißvorrichtung mit zwei Stationen ausgestattet, die das Chargenschweißen realisieren kann.



振镜式光纤连续激光焊接机 Fiber continues laser welding machine with scanner
Galvo-Faser-Endlos-Laserschweißmaschine

振镜式光纤连续激光焊接机，焊接头采用振镜式，速度快，效率高。尤其适用于锂电池行业的产品焊接。

Galvanometer type fiber continuous laser welding machine adopts galvanometer type welding joint, which has high speed and high efficiency. It is especially suitable for product welding in lithium battery industry.

Galvanometer-Faser-Endlos-Laserschweißgerät, der Schweißkopf nimmt den Galvanometer-Typ an, der schnell und effizient ist. Besonders geeignet für das Schweißen von Produkten in der Lithiumbatterieindustrie.



大幅面振镜激光焊接机+振动盘 Scanner laser welding machine with vibrating disc
Großformatige Galvanometer-Laserschweißmaschine + Vibrationsplatte

大幅面激光焊接机配振动盘，振动盘自动上料，适用于水槽配件焊接。

Large format laser welding machine with vibration plate, vibration plate automatic feeding, suitable for water tank parts welding.

Die großformatige Laserschweißmaschine ist mit einer Vibrationsplatte ausgestattet, und die Vibrationsplatte wird automatisch geladen, was zum Schweißen von Spülzubehör geeignet ist.



广告字专用激光焊接机 Special laser welding machine for advertising words
Werbewort spezielle Laserschweißmaschine

应用于各种不锈钢字、LED发光字、LOGO标识、标牌、广告字等产品的快速精密焊接。

Widely used in all kinds of stainless steel, LED channel letter, LOGO identity, signage, advertising products such as rapid precision welding.

Es dient zum schnellen und präzisen Schweißen von diversen Edelstahlzeichen, LED-Leuchtzeichen, LOGO-Schildern, Schildern, Werbezeichen und anderen Produkten.

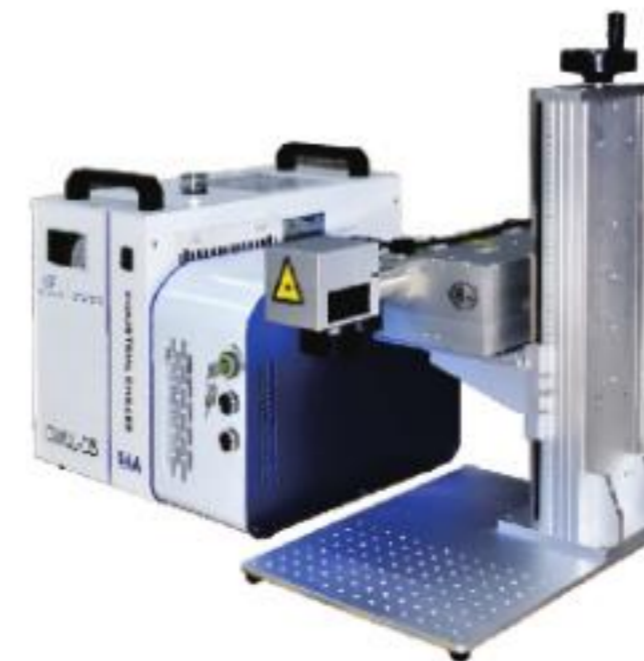


便携式紫外激光打标机 Portable UV laser marking machine
Tragbare UV-Laserbeschriftungsmaschine

便携式紫外打标机，体积小可配合客户自动生产线；适用于精密塑胶产品打标，麦拉片切割。

Portable UV marking machine, small volume, can cooperate with customer automatic production line; It is suitable for marking and cutting of precision plastic products.

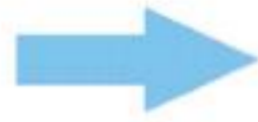
Tragbare UV-Markierungsmaschine, klein, kann mit der automatischen Produktionslinie des Kunden zusammenarbeiten; geeignet für die präzise Kennzeichnung von Kunststoffprodukten und das Schneiden von Mylar.



60W/80W激光清洗机

60W/80W LASER CLEANING MACHINE
60W/80W LASERREINIGUNGSMASCHINE

OUCO-FC50
OUCO-FC100
OUCO-FC200
OUCO-FC500
OUCO-FC1000



OUCO-FC50
OUCO-FC100
OUCO-FC200
OUCO-FC500
OUCO-FC1000

120W激光清洗机

120W LASER CLEANING MACHINE
120W LASERREINIGUNGSMASCHINE



项目 Items	参数 Parameters
清洗功率 Cleaning Power	60W/80W
功率调节范围 Power Adjust Range	1-100%
最大功率 Max. Power	360W /420W
供电电压 Power Voltage	AC 110/220V
冷却方式 Cooling Method	风冷 Air Cooling
激光等级 Laser Class	4级 Level 4
脉冲能量 Pulse Energy	1.5mJ
光纤长度 Fiber Optical Cable	5m (可定制Customizable)
激光波长 Laser Wavelength	1064nm
扫描宽度 Scan Width	1- 120mm
预热时间 Preheat Time	10-30s
工作环境 Working Condition	平坦无振动冲击Flat place without vibration and impact
工作温度 Working Temperature	0-60 °C
储存温度 Storage Temperature	-10~ +60°C
机器尺寸 Machine size	长L462x宽W260x高H855mm (含 拉杆With pull rod)
机器重量 Net Weight	32Kgs

项目 Items	参数 Parameters
清洗功率 Cleaning Power	120W
功率调节范围 Power Adjust Range	1-100%
最大功率 Max. Power	500W
供电电压 Power Voltage	AC 110/220V
冷却方式 Cooling Method	风冷 Air Cooling
激光等级 Laser Class	4级 Level 4
脉冲能量 Pulse Energy	1.5mJ
光纤长度 Fiber Optical Cable	5m (可定制Customizable)
激光波长 Laser Wavelength	1064nm
扫描宽度 Scan Width	1- 120mm
预热时间 Preheat Time	10-30s
工作环境 Working Condition	平坦无振动冲击Flat place without vibration and impact
工作温度 Working Temperature	0-60 °C
储存温度 Storage Temperature	- 10~ +60°C
机器尺寸 Machine size	长L647x宽W440x高H859mm
机器重量 Net Weight	70Kgs

200W-350W激光清洗机

200W-350W LASER CLEANING MACHINE
200W-350W LASERREINIGUNGSMASCHINE

OUCO-FC50
OUCO-FC100
OUCO-FC200
OUCO-FC500
OUCO-FC1000

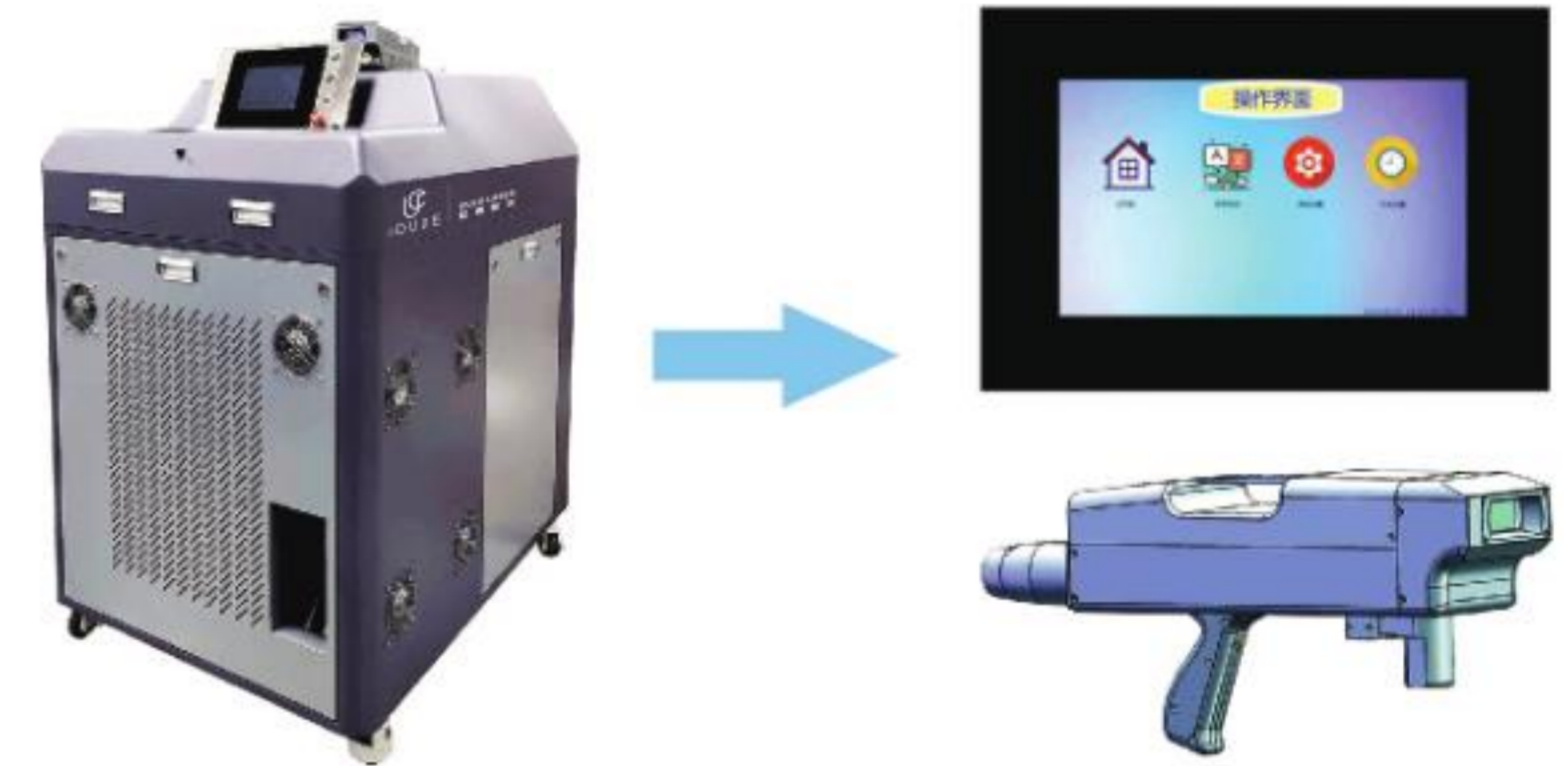


项目 Items	参数 Parameters
清洗功率 Cleaning Power	200W/350W
功率调节范围 Power Adjust Range	1-100%
最大功率 Max. Power	800W /1440W
供电电压 Power Voltage	AC 110/220V
冷却方式 Cooling Method	风冷 Air Cooling
激光等级 Laser Class	4级 Level 4
脉冲能量 Pulse Energy	1.5mJ/15mJ
光纤长度 Fiber Optical Cable	5m (可定制Customizable)
激光波长 Laser Wavelength	1064nm
扫描宽度 Scan Width	1- 120mm
预热时间 Preheat Time	10-30s
工作环境 Working Condition	平坦无振动冲击Flat place without vibration and impact
工作温度 Working Temperature	0-60 °C
储存温度 Storage Temperature	-10~ +60°C
机器尺寸 Machine size	长L647x宽W440x高H859mm/长L850x宽W500x高H950mm
机器重量 Net Weight	80Kg/133Kg

OUCO-FC50
OUCO-FC100
OUCO-FC200
OUCO-FC500
OUCO-FC1000

500W-1000W激光清洗机

500W-1000W LASER CLEANING MACHINE
500W-1000W LASERREINIGUNGSMASCHINE



项目 Items	参数 Parameters
清洗功率 Cleaning Power	500W/1000W
功率调节范围 Power Adjust Range	1-100%
最大功率 Max. Power	6.5KW
供电电压 Power Voltage	AC 110/220V
冷却方式 Cooling Method	水冷 Water Cooling
激光等级 Laser Class	4级 Level 4
脉冲能量 Pulse Energy	1.5mJ
光纤长度 Fiber Optical Cable	7m (可定制Customizable)
激光波长 Laser Wavelength	1064nm
扫描宽度 Scan Width	1- 160mm
预热时间 Preheat Time	10-30s
工作环境 Working Condition	平坦无振动冲击Flat place without vibration and impact
工作温度 Working Temperature	0-60 °C
储存温度 Storage Temperature	- 10~ +60°C
机器尺寸 Machine size	长L1140x宽W896x高H1280mm
机器重量 Net Weight	240Kgs

连续光纤激光清洗机系列

CONTINUOUS FIBER LASER CLEANING MACHINE SERIES
SERIE VON ENDLOS-FASERLASER-REINIGUNGSMASCHINEN



激光清洗机是新一代表面清洗的高科技产品，具有易于操控、易于自动化集成、无需化学试剂、可贴合曲面清洗、清洗洁净度高、精度高、优势、高效环保、安全可靠，几乎无损伤基材表面，可以解决传统清洗无法解决的多种难题。不但可以用来清洗有机的污染物，也可以用来清洗无机物，包括金属的锈蚀、金属微粒、灰尘等，应用功效包括：除锈、脱漆、去油污、文物修复、除胶、去涂层、去镀层。

Laser cleaning machine is a new generation of high-tech products for surface cleaning. It has the advantages of easy control, easy automation integration, no chemical reagents, surface cleaning, high cleaning cleanliness, high precision, high efficiency and environmental protection, safety and reliability, and almost no damage to the base. It can solve a variety of problems that cannot be solved by traditional cleaning. It can not only be used to clean organic pollutants, but also inorganic substances, including metal rust, metal particles, dust, etc. The application effects include: rust removal, paint stripping, oil removal, cultural relic restoration, glue removal, and coating removal layer, de-coating.

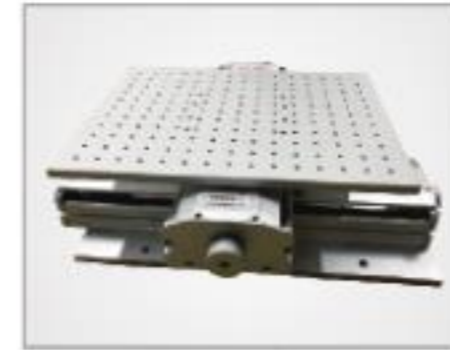
Die Laserreinigungsmaschine stellt eine neue Generation von High-Tech-Produkten für die Oberflächenreinigung dar. Sie bietet die Vorteile einer einfachen Steuerung, einer einfachen Automatisierungsintegration, ohne chemische Reagenzien, einer Oberflächenreinigung, einer hohen Reinigungssauberkeit, einer hohen Präzision, einer hohen Effizienz und eines Umweltschutzes, einer Sicherheit und Zuverlässigkeit und fast keine Beschädigung der Basis. Es kann eine Vielzahl von Problemen lösen, die durch herkömmliche Reinigung nicht gelöst werden können. Es kann nicht nur zur Reinigung von organischen Schadstoffen verwendet werden, sondern auch von anorganischen Substanzen, einschließlich Metallrost, Metallpartikeln, Staub usw. Die Anwendungseffekte umfassen: Rostentfernung, Entlackung, Ölentfernung, Restaurierung von Kulturdenkmälern, Klebstoffentfernung und Beschichtung Abtragschicht, Entschichtung.

机型系列 Model series	OUCO-FC 激光清洗系列 Laser cleaning series		
型号 model	OUCO-FC1000W	OUCO-FC1500W	OUCO-FC 2000W
激光器型号 Laser model	RFL-QCW 1000	RFL-QCW 1500	RFL-QCW 2000
输出功率 Output Power	1000 W	1500 W	2000 W
激光波长 Laser wavelength	1080 ±5 nm		
工作模式 Operating mode	连续 / 调制		
功率调节范围 Power adjustment range	10 ~ 100%		
光纤芯径 Fiber Core Diameter	50 (25,100,200 可选)		
瞄准定位 aiming and positioning	红光		
光纤长度 Fiber length	10 m		
激光清洗头 Laser cleaning head	SUP 20 C		
聚焦焦距 Focus focal length	400 mm		
冷却方式 cooling method	水冷		
工作环境 working environment	10~40 °C、湿度10~85%、无凝露		
额定功率 rated power	4KW	6KW	8KW
工作电压 Operating Voltage	380 ±10% VAC、50/60 Hz		
外型尺寸 Dimensions	1150X630 X1080 mm		
整机重量 Total Weight	约250 kg		

配件系列

ACCESSORIES SERIES
ZUBEHÖR

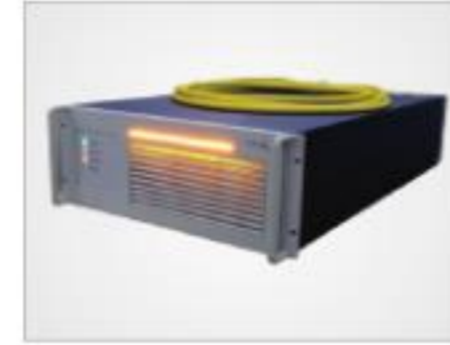
动力源自于科技，好机械铸就未来
Power comes from science and technology, Good machinery creates the future



二维平台
2D worktable



工业摄像机
Industrial camera



IPG激光器
IPG laser



IPG焊接头
IPG welded joint



激光防护眼镜
Laser protection glasses



旋转夹具
Rotary devise



Scanlab进口振镜
Scanlab imported galvanometer



激光切割头
Laser cutting head



激光焊丝
Laser welding wire



焊接灯管
Welding Machine Tube



陶瓷激光腔
Ceramic Laser Cavity



打电饭煲内壁场镜
Inner wall field mirror



长条形达标旋转台
Long strip rotary table



滚轴旋转台
Roller rotating table



CCD
CCD



金属名片
Metal business card



晶体棒
Crystal Rod



激光保护镜片
Laser protection lens



IOUDE
欧得印象
 OUCO IMPRESSION
 OUCO IMPRESSION

